

Fiche Technique lumière Apes O' Clock

A l'arrivée du groupe le plan de feu doit être opérationnel, les projecteurs doivent être patchés et tout doit être en état de fonctionner. Un technicien ayant fait le montage devra être présent pour accueillir l'éclairagiste du groupe.

Une fiche de patch des machines est toujours la bienvenue.

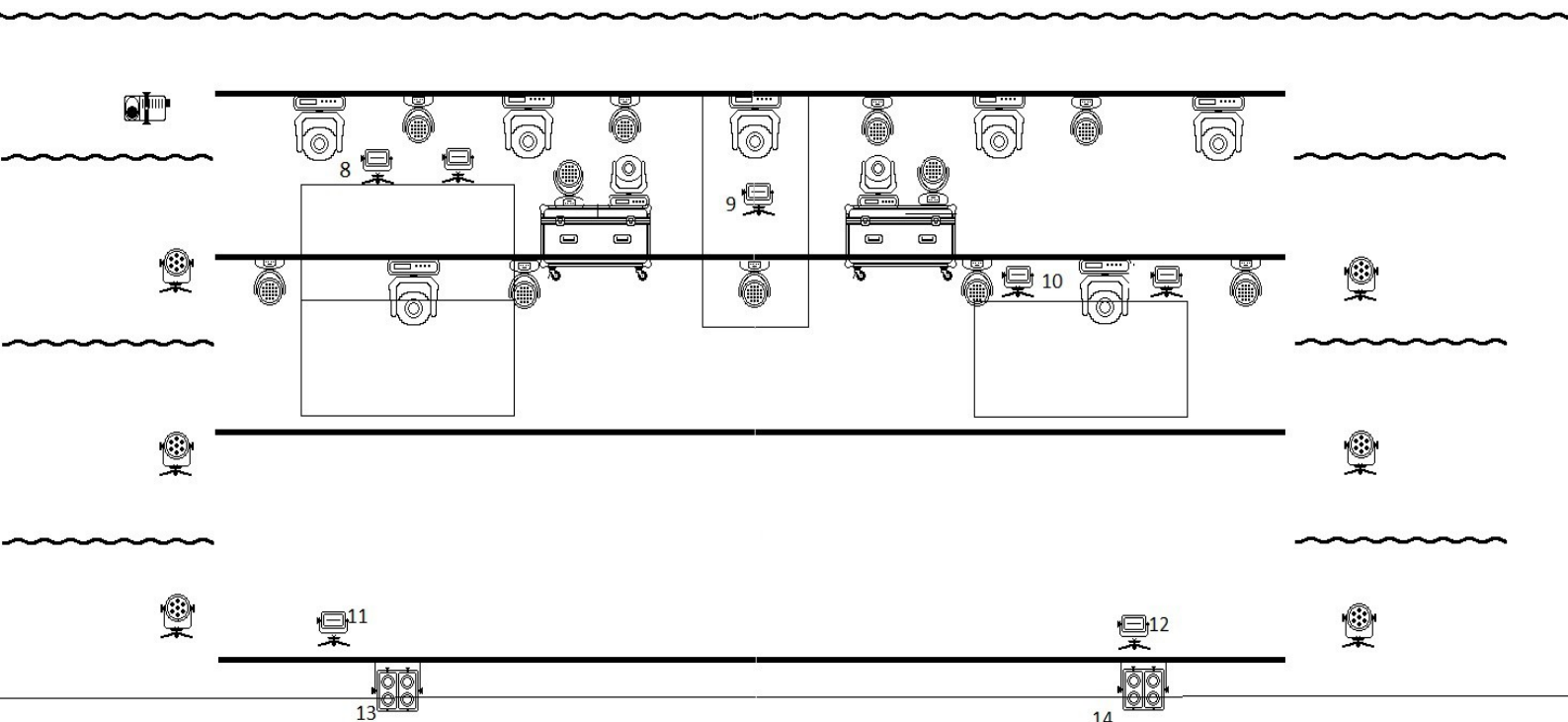
L'occultation de la salle doit être totale et le fond de scène doit être noir.

Une **machine a brouillard** DMX ou à programme est impérativement nécessaire pour le bon déroulement du spectacle.

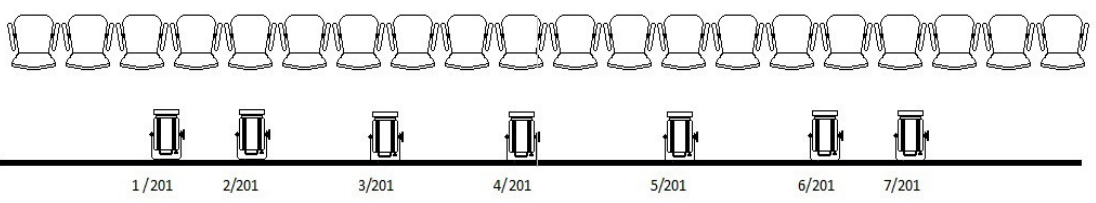
5 circuits gradués doivent impérativement arriver aux emplacements indiqués sur le plan de feu pour permettre le contrôle des horziodes apportés par le groupe.

Pupitre favorisés : MARTIN M1 – MARTIN M2GO

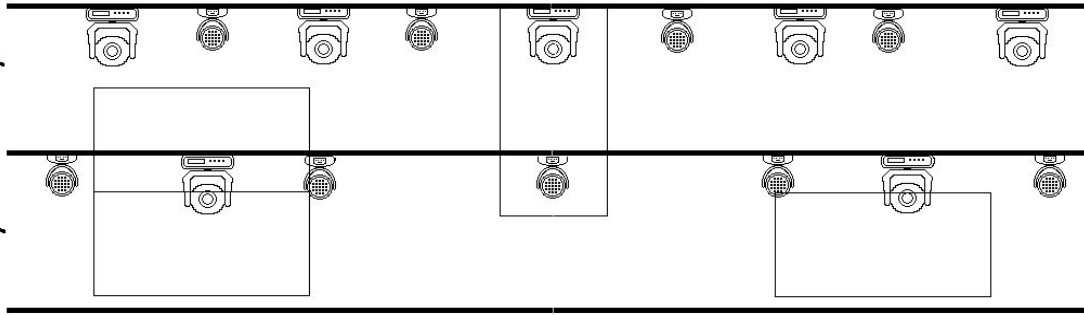
Ceci n'est qu'un plan type. Il est bien entendu adaptable en fonction de la salle et des conditions.
Pour toutes modifications ou adaptations merci d'en informer Tom : 06 37 12 46 96



Apes O' Clock
Plan Sol et Grill
 Thomas Legros
 06 37 12 46 96

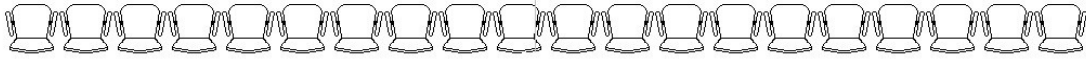


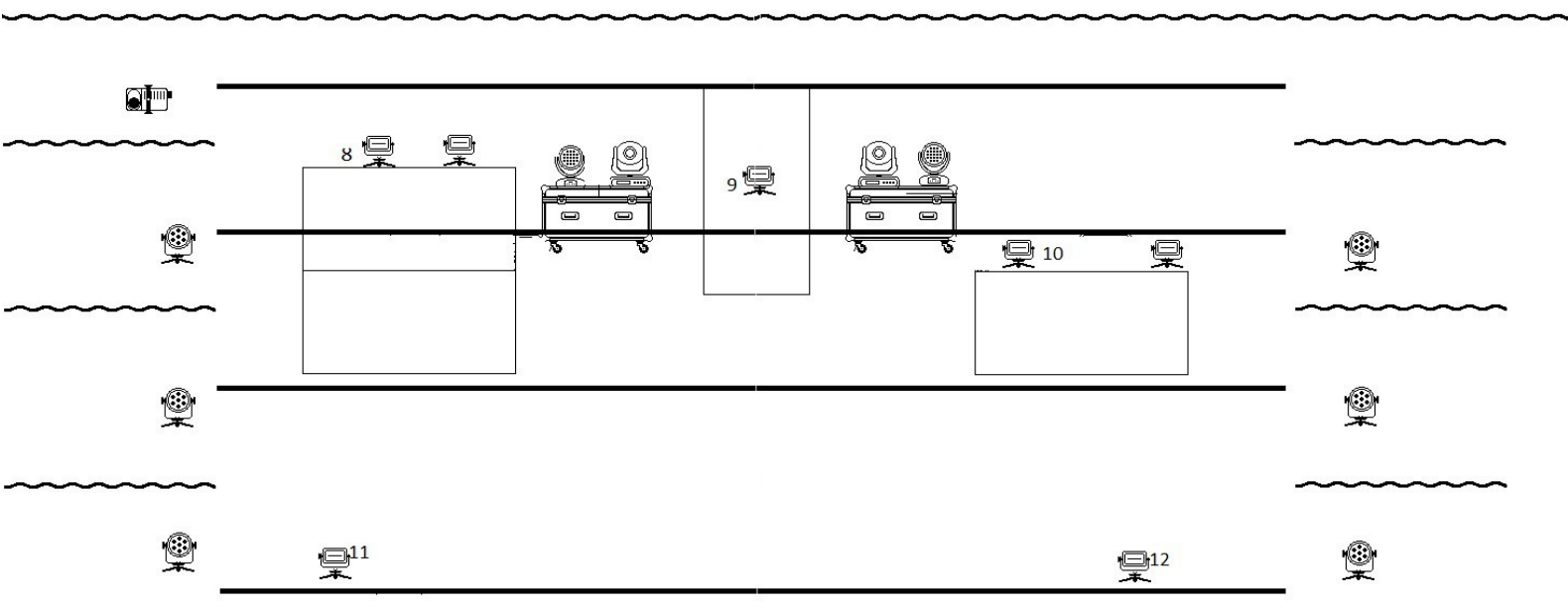
Hauteur minimum du lointain : 3m



**Apes O' Clock
Plan Grill**

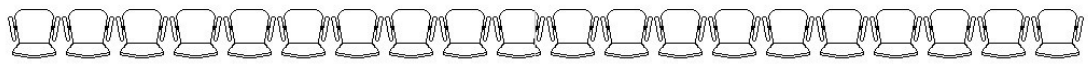
Thomas Legros
06 37 12 46 96





**Apes O' Clock
Plan Sol**

Thomas Legros
06 37 12 46 96



Le groupe apporte les horziodes, merci de prévoir 5 lignes graduées aux emplacements définis sur le plan

Légende



Par led lateraux RGB(A), type Starway Slimkolor, Ayrton Colorsun, Oxo multibeam...



Horiziodes apportés par le groupe, merci de prévoir les lignes graduées aux emplacements prévus



Lyre spot type MAC 250, ROBE ColorSpot...



Lyre wash LED type MAC Aura, Robin 100, Servokolor...
Ou Lyre wash type MAC 300



Machine à brouillard DMX ou programmable type Unique, MDG...